



キャンペーン申込期間／2021年1月3日(日)～2021年3月21日(日)

トリプルトレンドフェア

Triple Trend Fair

最大
合計

300

万円分支援!!



●各コース先着10名様(併用可)●
応募はお近くの展示場までお越しください。

全館空調「スマート・エアーズ」

先着
10名様
(併用可)



春
家の中に花粉を
侵入させないから
花粉症でも安心



夏
住まい全体が涼しく、
猛暑日も
過ごしやすい

一年中
快適!!



秋
朝晩の
寒暖差も感じず、
いつも心地いい



冬
脱衣所まで暖かく、
ヒートショックの
不安も減少

スマエア
割 100 万円分
支援!

ゼロ・エネルギーハウス(ZEH)

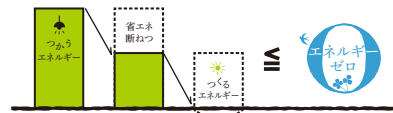
先着
10名様
(併用可)



さあ、我慢しないZEHを。

トヨタグループの技術を結集したZEHなら省エネ住宅だけでなく、
快適さを我慢しない暮らしを実現します。

みらいに向けたZEHの住まい、トヨタホームだからできること。



エネルギーゼロ以下の家

2020年までに標準的な新築住宅で、2030年までに新築住宅の平均での
実現が目標とされているゼロ・エネルギーハウス。トヨタホームでは、断
熱性の高い住まいをベースに、高効率エアコンやLED照明などの省エ
ネシステム、太陽光発電をはじめとする創エネシステムと、それらをコン
トロールするHeMS+を活用することで、先進的なゼロ・エネルギーハウ
スを実現します。



ZEH
割 100 万円分
支援!

平屋 one story house

先着
10名様
(併用可)



SINCÉ piano
理想の平屋
Smart & Wellness

平屋
割 100 万円分
支援!

【長野県スマートエアーズ(全館空調採用率)69.4%】

※2019年度(2019.4～2020.3据付物件)トヨタホーム調べ

【お申込みができる方】●長野県内に住宅を建築出来る土地をお持ちの方、又は購入を予定されている方●敷地の調査をさせていただく事が条件です。●当社指定の期日までにトヨタホーム信州カンパニーと建物請負契約を締結し指定の期日までに引渡しを受ける事が可能な方●建物完成後、お引き渡しまでの間、最大3カ月お貸しいただける方【進呈】最大合計300万円相当分を建物本体価格よりお値引き。2021年3月31日までに当社と請負契約を締結。2021年9月30日までに完成引渡し条件(ご契約から6ヶ月以内のご入居)●権利の他人への譲渡は出来ません。【応募方法】お近くの展示場へご来場の上、専用申込書にてお申込みください。【お申込み受付期間】2021年1月3日～2021年3月21日まで

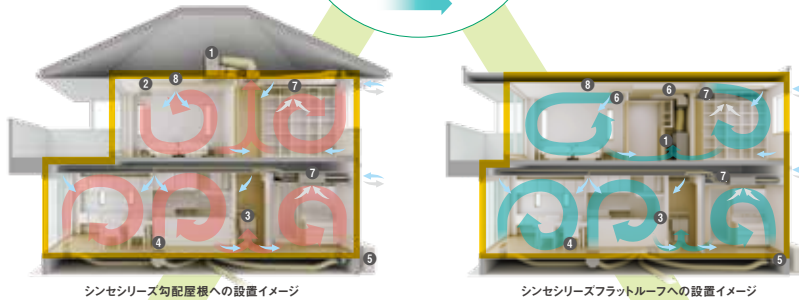
快適空間・キレイな空気の家計にやさしい住まいづくり

平屋
参考プラン

スマート・エアーズ

全館空調

住まいを年中快適な温度環境に保つため、心地よく、健康的な生活が送れます。



断熱性能

断熱性能を高めることにより、エネルギーロスを低減し、冷暖房効率を向上させます。

ピュア24セントラル

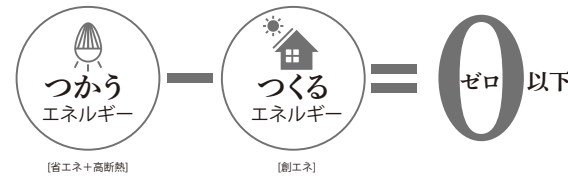
第一種換気(熱交換型)

家中の空気を24時間自動的に換気。全熱交換器により熱と湿気を回収し、室内にきれいな空気を取り込みます。

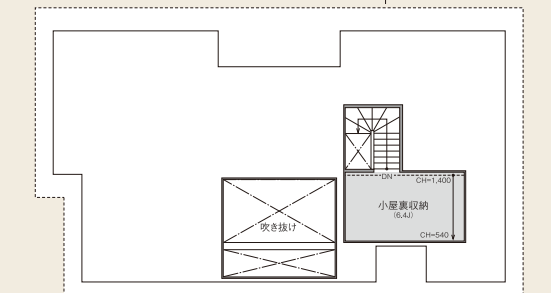
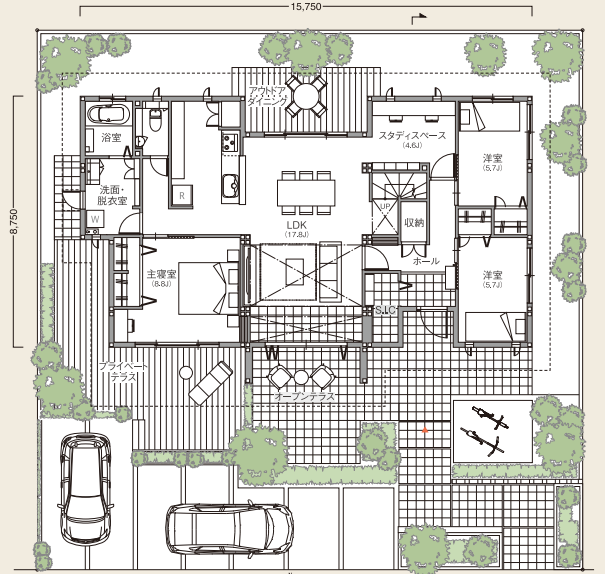
ネット・ゼロ・エネルギーハウス(ZEHゼッチ)が これからの住まいのスタンダードです。

政府は2030年までに新築住宅の平均での実現を目標としています。
まさにZEHは、これからの住まいのスタンダードです。

住まいの年間エネルギー消費量をゼロ以下にする住まい「ZEH」



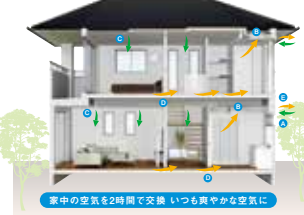
- ワンフロアでできる生活。
- 回遊動線を活かしたライフスタイルに合わせた暮らし。
- コミュニケーションしやすい真ん中に配置したLDK。
- リビング上の吹き抜けとオープンテラスへ繋がるリビングは開放感満点。



24時間換気

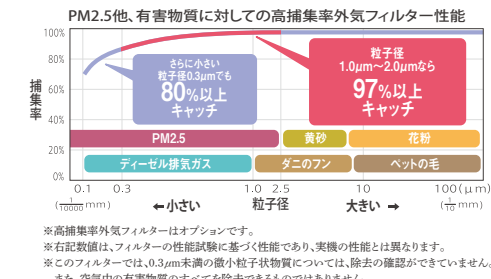
外気をきれいにして取り込み、 花粉を96%以上キャッチ

標準搭載された外気用フィルターが空気中の花粉やホコリをキャッチし、室内への侵入を防ぎます。花粉症の症状に悩まされることなく、家の中では快適に過ごせます。また、虫の侵入を防止する防虫ネットも備えています。



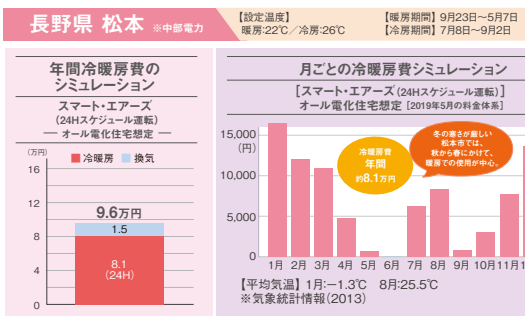
PM2.5の侵入を防いで、安心をプラス

さらに高性能なフィルター(高捕集率外気フィルター)を使えばPM2.5など空气中に漂うより細かな粒子も97%以上キャッチ。健康への影響が考えられる汚れも取り除け、きれいな空気の中で過ごせます。



経済的

かしこく使えるから、スマート・エアーズは ランニングコストも抑えられる



新春OPEN! 1月3日 10:00 まで
ご友人・ご親族みなさままで
お近くの展示場へお出掛けください!

入居者の声を動画で確認しよう!! トヨタホームのタブレット貸出中!!
接客担当者は手洗い、消毒、うがい、マスク着用を徹底いたします。ご来場のお客様におかれましても、消毒、マスク着用にご協力いただけますようお願い申し上げます。